

TABULKA MÍSTNOSTÍ - 1.NP

č.m.	místnost	plocha	podlaha	stěny
C1.01	chodba	8,84 m ²	keram. dlažba	váp. omítka
C1.02	obývací pokoj s kuchyní	36,25 m ²	vinylová podlaha	váp. omítka
C1.03	toaleta	2,30 m ²	keram. dlažba	váp. omítka + keram. obklad
C1.04	sklad	3,84 m ²	keram. dlažba	váp. omítka
C1.05	technická místnost	2,50 m ²	keram. dlažba	váp. omítka
C1.06	garáž	16,67 m ²	keram. dlažba	váp. omítka
celkem		70,40 m ²		

POZNÁMKY

- Všechny rozměry je třeba ověřit dle současné situace na stavbě.
- Veškeré práce provádět dle platných právních předpisů a předpisů výrobců jedn. materiálů.
- V případě nesrovnalostí kontaktovat projektanta.
- Veškeré změny je nutné konzultovat s projektantem.
- Veškeré dodatečně prováděné postupy musí odsouhlasit hlavní inženýr projektu a statik.
- Rozvody provést dle projektů jednotlivých profesí. (el.kan.voda.plyn.út.vzř.statika atd...)

- ⊙ okna ⊙ zámečnické výrobky
- ⊕ dveře ⊙ klempířské výrobky
- ⊕ podlahy ⊙ sklادba konstrukce

LEGENDA

- OBVODOVÉ NOSNÉ ZDIVO HELUZ / POROTHERM 30
- VNITŘNÍ NOSNÉ ZDIVO HELUZ / POROTHERM 25
- PŘÍČKOVKY HELUZ / POROTHERM 14/20
- ŽELEZOBETONOVÉ KCE VYZTUŽENÍ DLE STAVEBNĚ KONSTRUČNÍ ČÁSTI
- CEMENTOVÝ POTĚR
- TEPELNÁ IZOLACE PODLE SKLADĚB JEDNOTLIVÝCH KCÍ
- EXTRUDOVANÝ POLYSTYREN
- T.Č. TEPELNÉ ČERPADLO PZP Dynamic 16 / 16 R
- ŽB KCE/STROPNÍ PANELE SPIROLL VYZTUŽENÍ DLE STAVEBNĚ KONSTRUČNÍ ČÁSTI
- ŠTĚRKOPÍSEK
- ŠTĚRK / KAČÍREK / KAMENIVO
- ZEMINA
- HYDROIZOLACE / PAROZÁBRANA PODLE SKLADĚB JEDNOTLIVÝCH KCÍ

±0,000=389,41 Bpv
 +5,000=394,41 Bpv_výška okapu
 +7,300=396,71 Bpv_výška hřebene

3 RODINNÉ DOMY - KAMENICE
DŮM C / PŮDORYS 1NP
A3 / M 1:75

D.1.1.b.24

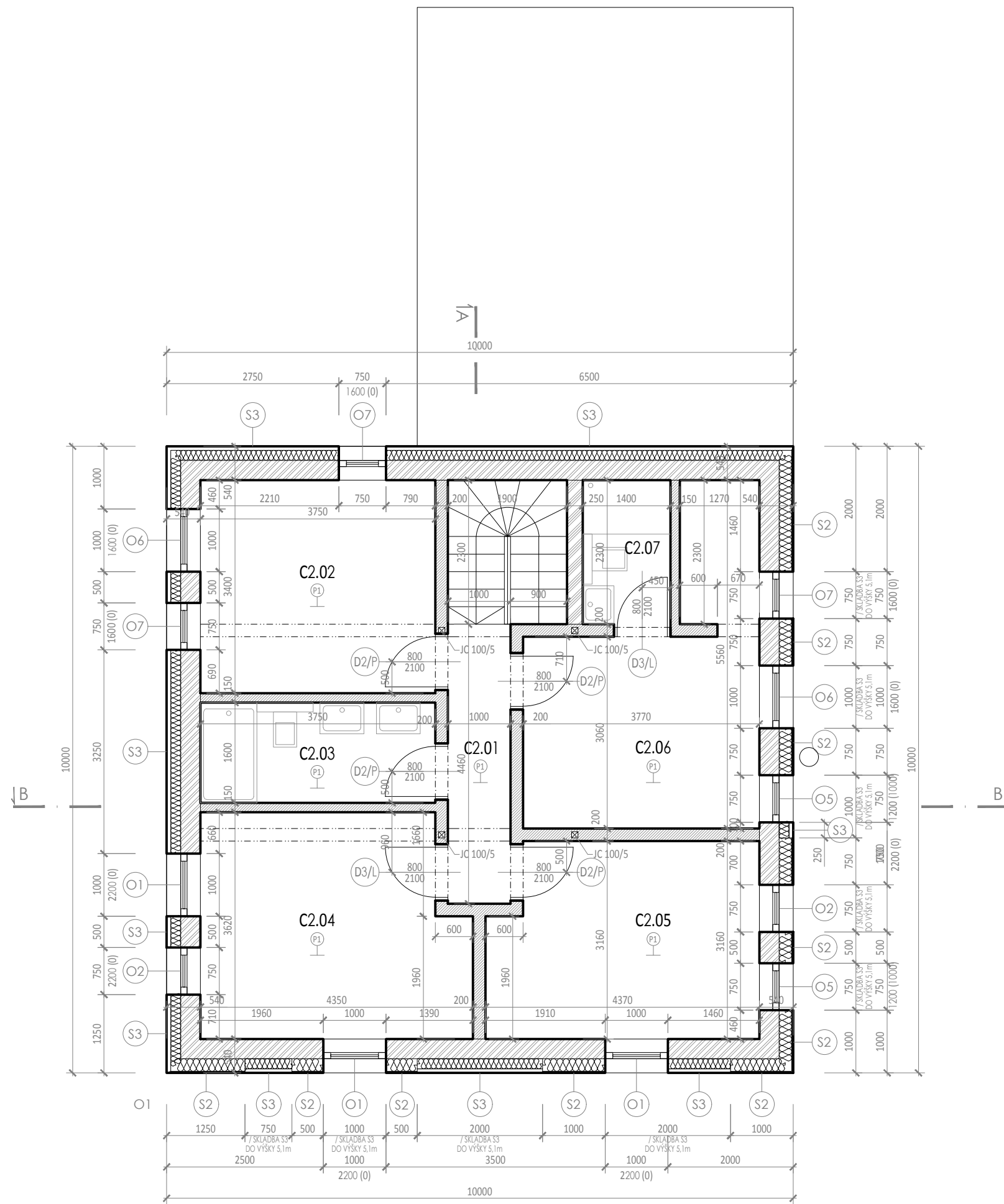
PROJEKTANT:
 Šimoník architekti s.r.o.
 Václavská 418, Roztoky, 252 63



KLIENT:
 SKALA INVEST GROUP s.r.o.
 Na Zámecké 11, 142 00 Praha 4

datum: březen 2021
 odpovědný projektant: Ing. arch. BcA. Kristýna Šimoník
 spolupráce: Ing. arch. Ondřej Hronek, Bc. Martina Peřtová

PROJEKČNÍ FÁZE:
DŮR + DSP



TABULKA MÍSTNOSTÍ - 2.NP

č.m.	místnost	plocha	podlaha	stěny
C2.01	chodba	8,83 m ²	vinylová podlaha	váp. omítka
C2.02	pokoj	12,75 m ²	vinylová podlaha	váp. omítka
C2.03	koupelna	6,00 m ²	keram. dlažba	váp. omítka + keram. obklad
C2.04	pokoj	14,75 m ²	vinylová podlaha	váp. omítka
C2.05	pokoj	13,09 m ²	vinylová podlaha	váp. omítka
C2.06	ložnice	14,59 m ²	vinylová podlaha	váp. omítka
C2.07	koupelna	3,22 m ²	keram. dlažba	váp. omítka + keram. obklad
celkem		73,23 m ²		

POZNÁMKY

- Všechny rozměry je třeba ověřit dle současné situace na stavbě.
- Veškeré práce provádět dle platných právních předpisů a předpisů výrobců jedn. materiálů.
- V případě nesrovnalostí kontaktovat projektanta.
- Veškeré změny je nutné konzultovat s projektantem.
- Veškeré dodatečně prováděné postupy musí odsouhlasit hlavní inženýr projektu a statik.
- Rozvody provést dle projektů jednotlivých profesí. (el.kan.voda.plyn.út.vzř.statika atd...)

- ⊙ okna ⊙ zámečnické výrobky
- ⊕ dveře ⊙ klempířské výrobky
- ⊕ podlahy ⊙ skladba konstrukce

LEGENDA

- OBVODOVÉ NOSNÉ ZDIVO HELUZ / POROTHERM 30
- VNITŘNÍ NOSNÉ ZDIVO HELUZ / POROTHERM 25
- PŘÍČKOVKY HELUZ / POROTHERM 14/20
- ŽELEZOBETONOVÉ KCE VYZTUŽENÍ DLE STAVEBNÍ KONSTRUČNÍ ČÁSTI
- CEMENTOVÝ POTĚR
- TEPELNÁ IZOLACE PODLE SKLADEB JEDNOTLIVÝCH KCÍ
- EXTRUDOVANÝ POLYSTYREN
- T.Č. TEPELNÉ ČERPADLO PZP Dynamic 16 / 16 R
- ŽB KCE/STROPNÍ PANELE SPIROLL VYZTUŽENÍ DLE STAVEBNÍ KONSTRUČNÍ ČÁSTI
- ŠTĚRKOPÍSEK
- ŠTĚRK / KAČÍREK / KAMENIVO
- ZEMINA
- HYDROIZOLACE / PAROZÁBRANA PODLE SKLADEB JEDNOTLIVÝCH KCÍ

±0,000=389,41 Bpv
 +5,000=394,41 Bpv_výška okapu
 +7,300=396,71 Bpv_výška hřebene

**3 RODINNÉ DOMY - KAMENICE
 DŮM C / PŮDORYS 2NP
 A3 / M 1:75**

D.1.1.b.25

PROJEKTANT:
 Šimoník architekti s.r.o.
 Václavská 418, Roztoky, 252 63



KLIENT:
 SKALA INVEST GROUP s.r.o.
 Na Zámecké 11, 142 00 Praha 4

datum: březen 2021
 odpovědný projektant: Ing. arch. BcA. Kristýna Šimoník
 spolupráce: Ing. arch. Ondřej Hronek, Bc. Martina Pešťová

PROJEKČNÍ FÁZE:
DŮR + DSP